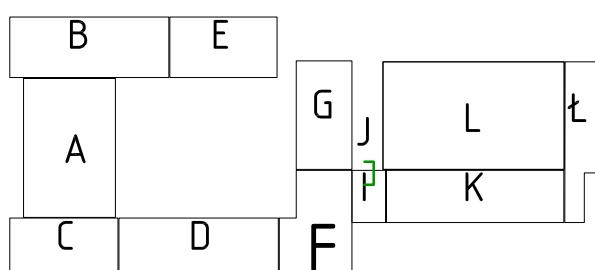
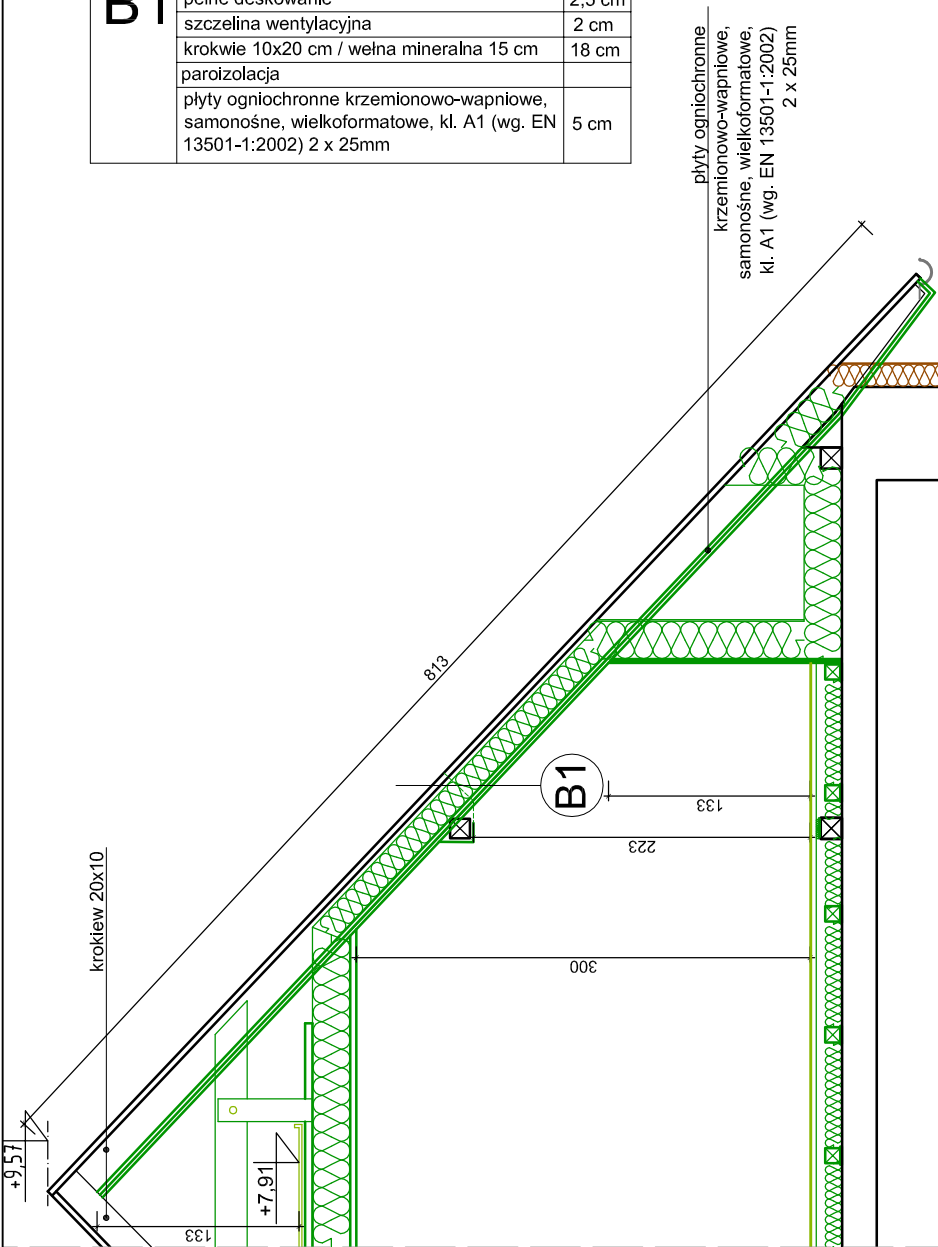


LEGENDA

- elementy projektowane w obecnym etapie projektowania
- elementy projektowane w kolejnym etapie inwestycji - odrębne opracowanie

B1	panele blaszane dachowe na rąbek stojący	0,5 mm
	łaty 3x6 cm	3 cm
	kontrłaty 2x6 cm	2 cm
	folia paroprzepuszczalna	
	pełne deskowanie	2,5 cm
	szczelina wentylacyjna	2 cm
	krokwie 10x20 cm / wełna mineralna 15 cm	18 cm
	paroizolacja	
	plyty ogniochronne krzemionowo-wapniowe, samonośne, wielkoformatowe, kl. A1 (wg. EN 13501-1:2002) 2 x 25mm	5 cm



UWAGI:

1. Kolorystyka farby fasadowej zgodna z kolorystyką elewacji wynikająca z projektu termomodernizacji (odrębne opracowanie).
2. Przed zamówieniem i montażem wszelkich elementów wyposażenia i akcesoriów należy sprawdzić wymiary na budowie.
3. Dla elementów wymagających wykonania na warsztacie należy wykonać rysunki warsztatowe, które powinien zatwierdzić inspektor nadzoru oraz projektant.
4. Montaż akcesoriów dachowych (płotki śniegowe, łąwy kominiarskie, stopki kominiarskie) ściśle wg zaleceń producenta.
5. Na połąci dachowej zamontować systemowe haki zabezpieczające dla lin bezpieczeństwa zgodnie z §308 pkt 6 WT
6. W podbitce należy przewiercić otwory wentylacyjne dla wentylacji połąci dachowej - wielkość otworu nawiewnego przy okapie musi stanowić conajmniej 0,2% przynależnej powierzchni dachu i nie mniej niż 200cm²/m szerokości dachu
7. W kalenicy należy przewidzieć szczeliny wywiewne wentylacji połąci dachowej - min. pow. otworów 0,05% pow. dachu



ABM
 WYCENA NIERUCHOMOŚCI
 PROJEKTOWANIE ARCHITEKTONICZNE
 ANNA I BARTOSZ MICHALSCY S.C.
 44 - 100 Gliwice, ul. Czarnieckiego 22a

Zleceniodawca:
 Gmina Pilchowice
 ul. Damrota 6
 44-145 Pilchowice

Nazwa inwestycji:
 MODERNIZACJA OBIEKTU SZKOLNO - PRZEDSZKOLNEGO W ŻERNICY PRZY UL. LEOPOLDA MIKI 37
 etap I - PRZEBUDOWA SEGMENTU F, H, I

Adres obiektu:
 ul. Leopolda Miki 37, Żernica 44-144
 nr działek: 829/19, 830/19, 831/19, 832/19, 833/19, 834/19, 331/18, 332/19, 333/19, 334/20

Przedmiot rys.:
 PROJEKT
 - przekrój G-G

Stadium: PROJEKT WYKONAWCZY

Branża: ARCHITEKTURA

Faza:	Nr tomu:	Wersja:	Nr rys.:
PW	II.A	v.1	70

Data: październik 2012 **Skala:** 1:50

Projektant:	Imię: Nazwisko:
	Bartosz MICHALSKI
	Specjaln.: Nr upr. bud.:
Arch.	33/SLOKK/2011/II

Podpis:

Opracowanie:	Imię: Nazwisko:
	Joanna WIŚNIEWSKA

Sprawdzający:	Imię: Nazwisko:
	Grzegorz KOTYL
	Specjaln.: Nr upr. bud.:
Arch.	11/98

Podpis:

Wydanie rysunku z kolejnym numerem wersji powoduje unieważnienie wszystkich wcześniejszych rysunków